

dämmen
gestalten
schützen

dietrich

UNITEX Duro

Mit dauerhaft stabiler Oberfläche

Dietrich Isol GmbH, 2023

Hart im Nehmen.

Die robusten UNITEX Duro-Dämmplatten verfügen über eine dauerhaft stabile Oberfläche und eine erhöhte Festigkeit im Kantenbereich. Dadurch und aufgrund der einfachen Reinigung sind die UNITEX Duro-Dämmplatten äußerst langlebig.



Für Bereiche mit erhöhter mechanischer Beanspruchung, sei es durch Schlag- einwirkung, Reinigung oder Abrieb, ist die Duro-Deckschicht die ideale Lösung.



Robust und langlebig

Die stabilen Duro-Oberflächen schützen die Dämmung und widerstehen in erhöhtem Maße mechanischen Einwirkungen. Sie sind kratzfest und nicht brennbar. Dadurch bieten UNITEX Duro-Dämmplatten Schutz, Sicherheit und Langlebigkeit.



Feuchtebeständig und abriebfest

UNITEX Duro-Dämmplatten sind nicht nur äußerst robust, abriebfest und widerstandsfähig im Unterhalt, sondern können im Sockel Bereich mit der Oberfläche Duro-P auch leicht gereinigt werden und widerstehen zum Beispiel auch Kehrmaschinenbürsten.

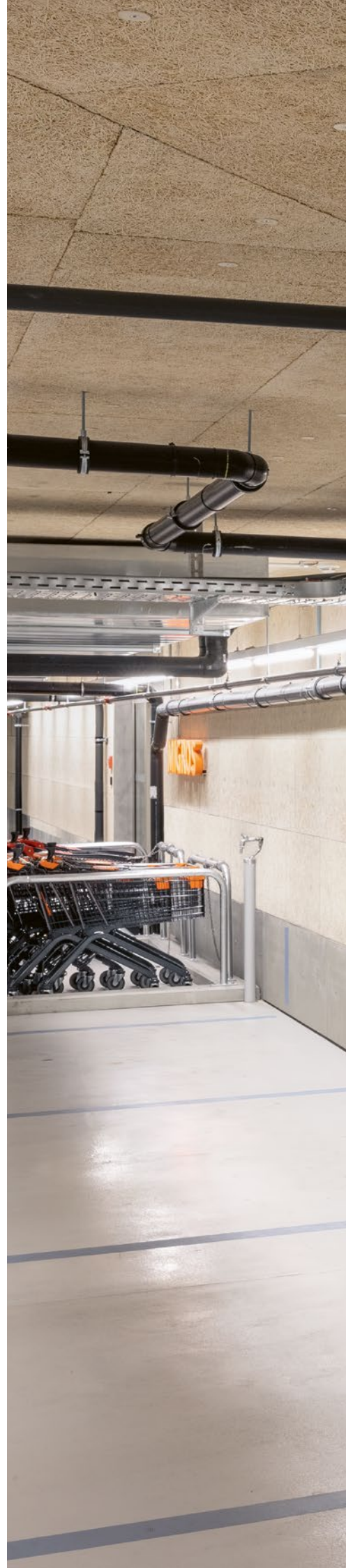


Volle Kompatibilität

Dank der neuen Duro-S Dämmplatten im bewährten Holzwolle-Oberflächenlook, werkseitig in allen Farbtönen erhältlich, ist es jetzt einfacher denn je, auch Bereiche mit erhöhter mechanischer Beanspruchung attraktiv zu gestalten. Die Produkte mit ihren dauerhaft stabilen Oberflächen sind kombinierbar mit dem gesamten UNITEX Sortiment.



Mehr Infos zu den UNITEX Duro-Platten finden Sie im Produktfinder:
www.dietrich-isol.de/produkt



Deckenbereich
UNITEX

Wandbereich
UNITEX Duro-S

Sockelbereich
UNITEX Duro-P

Die Alleskönnerin.

Mit der neuen Duro-S Dämmplatte kombinieren Sie im Wandbereich Wärmedämmung und Schallabsorption mit erhöhtem Schutz vor Beschädigungen. Sie bietet viele Gestaltungsmöglichkeiten und ist dank ihrer Kreislauffähigkeit und Langlebigkeit eine Investition in die Zukunft.



UNITEX Duro-S

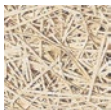
Dank dem bewährten Holzwolle-Oberflächenlook, ist es jetzt einfacher denn je, auch Bereiche mit erhöhter mechanischer Beanspruchung attraktiv zu gestalten.

Oberflächen

Die **Duro-S (Structura)** Oberfläche in Holzwolloptik besteht analog dem Standard UNITEX Sortiment in den Ausführungen Grauzement 2 mm, Weißzement 2 mm und Weißzement Superfein 1 mm. Somit lässt sich nahtlos mit allen UNITEX Typ 2 Platten zur Verkleidung von Decken und Wänden kombinieren und auch in nahezu allen RAL/NCS Farbtönen ausgestalten.



Duro-S
Grauzement
2 mm



Duro-S
Weißzement
2 mm



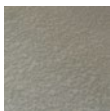
Duro-S
Weißzement
Superfein 1 mm

UNITEX Duro-P

Sie eignen sich besonders für den stark beanspruchten Sockelbereich, können leicht gereinigt werden und widerstehen zum Beispiel auch Kehrmaschinenbürsten.

Oberfläche

Die glatte und geschlossene **Duro-P (Plana)** Oberfläche erreicht höchste Schlag- und Abriebfestigkeiten für hohe mechanische Anforderungen. Die rohe, technisch-industrielle Oberfläche in Betongrau ist somit ideal für den untersten Sockelbereich geeignet und ebenso kombinierbar mit dem gesamten UNITEX Typ 2 Sortiment. Als Dämmstoff eignet sich aufgrund tiefer Feuchteaufnahme und hoher Druckfestigkeit P-EPS.



Duro-P



UNITEX Duro-S

Neu! Mehrschichtplatte mit extra strapazierbarer zementgebundener Holzwolle-Oberfläche.

- Kombinierbar
- Erhöhte Stabilität
- Schutz im Sockelbereich
- ✗ Glatt, Abriebfest
- Holzwolle-Optik
- Akustisch wirksam
- Flexible Farbgebung



UNITEX Duro-P

Mehrschichtplatte mit glatter, hochfester, zementgebundener Oberfläche.

- Kombinierbar
- Erhöhte Stabilität
- Schutz im Sockelbereich
- Glatt, Abriebfest
- ✗ Holzwolle-Optik
- ✗ Akustisch wirksam
- ✗ Flexible Farbgebung

Produkteigenschaften

Produkte	Format	Dicken	Dämmstoff			Montage	Einsatz GaVo		Montage	Brandverhalten	
	1000 x 600 ^{a)}	50, 60, 75, 100, 125, 150, 175, 200, 225, 250, 275, 300	Steinwolle 034	L-EPS 031 ^{b)}	P-EPS 033 ^{c)}	4 Befestigungen pro Platte	Großgaragen	Klein- und Mittelgaragen	4 Befestigungen pro Platte	A2-s1,d0	B-s1,d0
UNITEX SW KD light Duro	■	■	■			■	■	■	■	■	
UNITEX SW light Duro	■	■	■			■	■	■	■	■	
UNITEX L-EPS KD Duro	■	■		■		■		■	■		■
UNITEX P-EPS KD Duro	■	■			■	■		■	■		■

a) Nutzmaß bei KD: 988 x 588

b) Expandierter Lambda-Polystyrol 031

c) Expandierter Perimeter-Polystyrol 033

Technische Werte	Kennwerte		Produkt	Wert	Norm
Wärmeleitfähigkeit	λ_{bw}	W/m x K	Duro-S	0.150	DIN 4108-4
	λ_{bw}	W/m x K	Duro-P	0.240	DIN 4108-4
	λ_{bw}	W/m x K	Steinwolle	0.035	DIN 4108-4
	λ_{bw}	W/m x K	Polystyrol L-EPS	0.032	DIN 4108-4
	λ_{bw}	W/m x K	Polystyrol P-EPS	0.034	DIN 4108-4
Dampfdiffusionswiderstand	μ		Duro-S	2-5	
	μ		Duro-P	~54	
	μ		Steinwolle	~1	
	μ		Polystyrol L-EPS	~30	
	μ		Polystyrol P-EPS	~70	
Druckspannung CS(10)	kPa		UNITEX SW KD light Duro	≥20	EN 13168
	kPa		UNITEX SW light Duro	≥20	EN 13168
	kPa		UNITEX L-EPS KD Duro	≥50	EN 13168
	kPa		UNITEX P-EPS KD Duro	≥150	EN 13168
Brandverhalten			UNITEX SW KD light Duro	A2-s1,d0	EN 13501-1
			UNITEX SW light Duro	A2-s1,d0	EN 13501-1
			UNITEX L-EPS KD Duro	B-s1,d0	EN 13501-1
			UNITEX P-EPS KD Duro	B-s1,d0	EN 13501-1



Swiss Made in Spiez steht sowohl für individuelle Flexibilität und innovative Produkte wie auch für kundenspezifische Dienstleistungen.



Das Zertifikat ISO 9001 garantiert ein durchgängiges Qualitätsmanagement für sämtliche Prozesse, von der Beschaffung der Rohstoffe, über die Herstellung der Produkte bis hin zu deren Lieferung auf die Baustelle.



Nach dem Schweizer Minergie-ECO Standard bis zur höchsten Klasse von eco-bau zertifiziert.



Wandbereich
UNITEX Duro-S

Tiefgarage

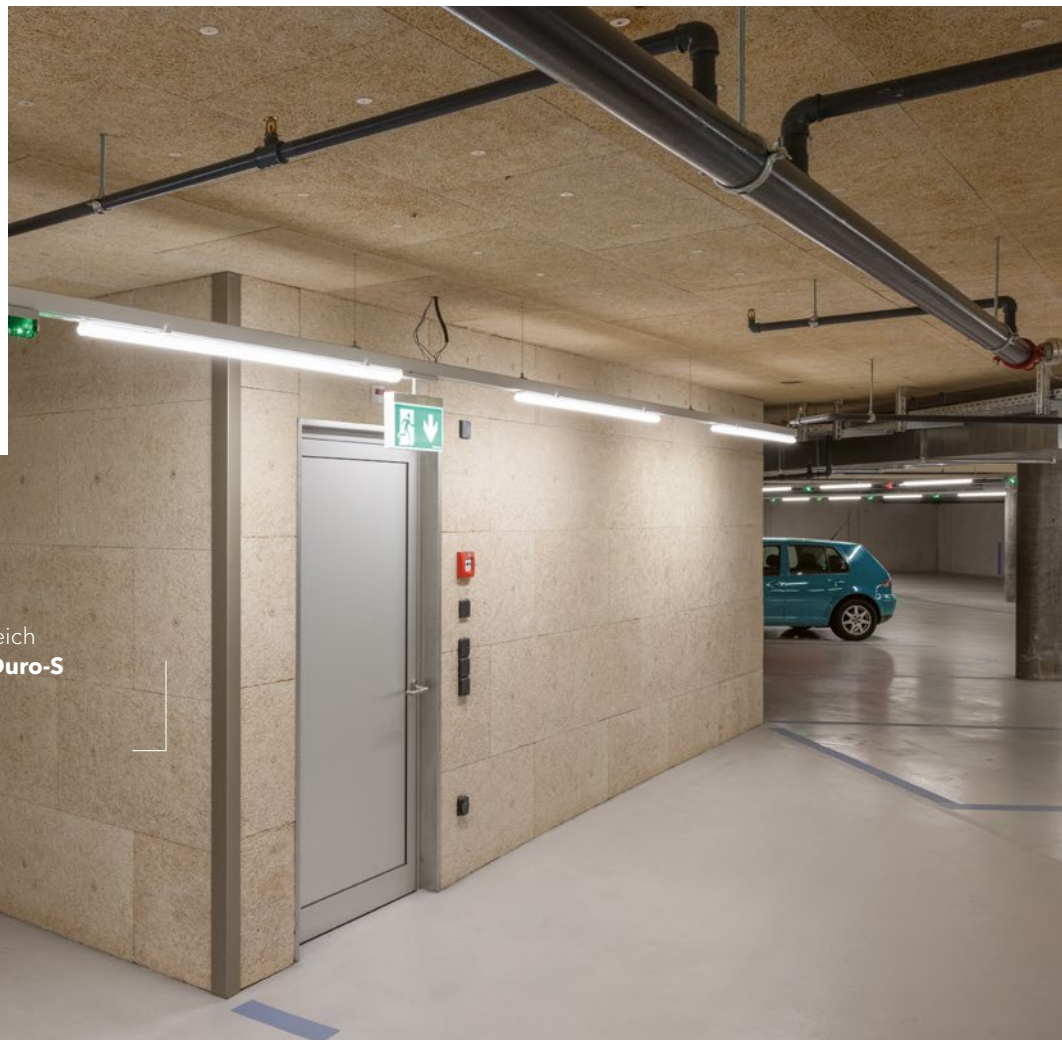
Produkte

UNITEX P-EPS KD Duro-S
(Wanddämmung/-verkleidung)

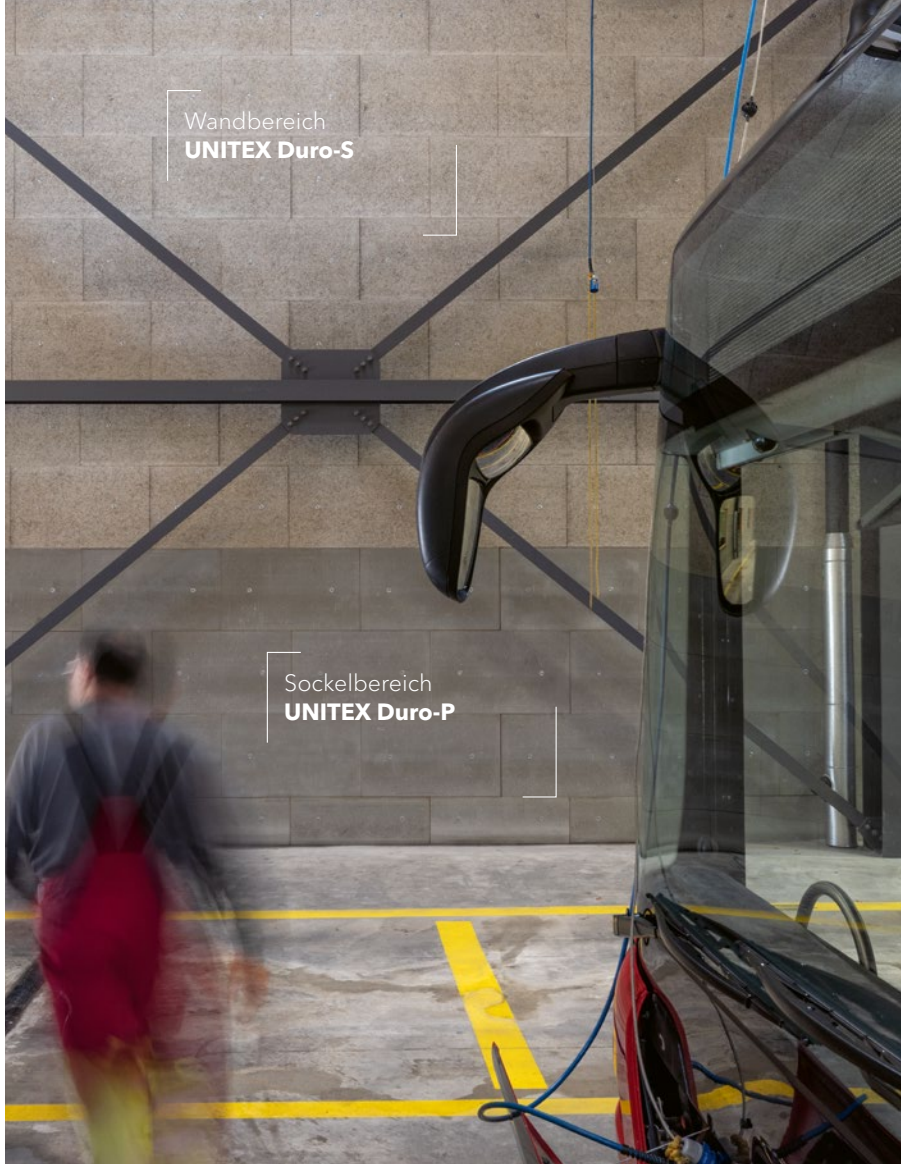
UNITEX SW KD light
(Deckendämmung/-verkleidung)

Leistung Dietrich

Die Duro-S-Platten waren auf Grund der mechanischen Anforderungen (Einkaufswagen, Fahrzeuge), dem Einsatz von Reinigungsmaschinen sowie des einfachen, günstigen und mit dem Holzwolesortiment kompatiblen Wandaufbaus die optimale Lösung.

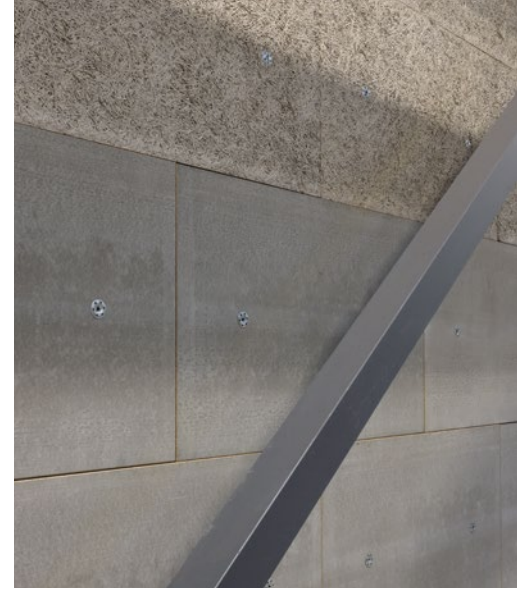


Wandbereich
UNITEX Duro-S



Wandbereich
UNITEX Duro-S

Sockelbereich
UNITEX Duro-P



Busdepot

Produkte

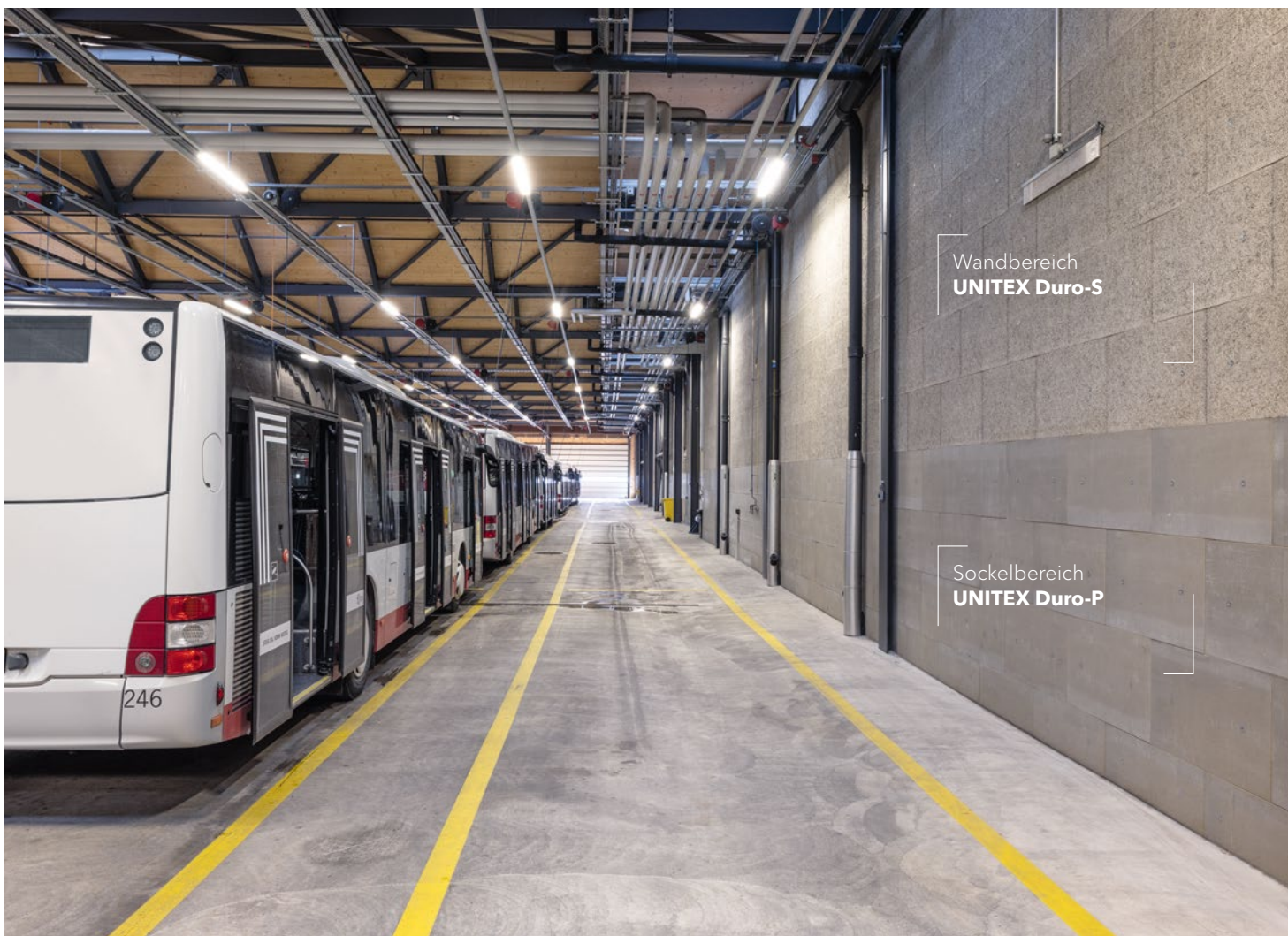
UNITEX L-EPS KD Duro-P
(490 m² Sockelelemente und Wandplatten)

UNITEX L-EPS KD
(1100 m² Wanddämmung/-verkleidung)

UNITEX SW KD light
(36 m² Deckendämmung/-verkleidung)

Leistung Dietrich

Bei diesem Projekt hat sich der Architekt auf Grund von Schmutz und Spritzwasser der ein- und ausfahrenden Busse, der einfachen Reinigung des unteren Wandbereichs mittels Hochdruckreiniger sowie der mechanischen Stabilität für die Duro-P Platten entschieden. Es bestanden keine Ansprüche an die optische Erscheinung, sondern nur an die Schutzwirkung im erhöhten Sockelbereich.



Wandbereich
UNITEX Duro-S

Sockelbereich
UNITEX Duro-P

dietrich

dämmen
gestalten
schützen

Dietrich Isol GmbH
Bassenheimer Straße 6
D-56299 Ochtendung
T +49 2625 86448 0
info@dietrich-isol.de
www.dietrich-isol.de