

# Kanten-Abdeckstreifen für UNITEX

## Werkseitig verklebt, passgenau und effizient

Mit unseren werkseitig verklebten Kanten-Abdeckstreifen lässt sich bei der Montage die Effizienz steigern, entsprechend Zeit einsparen und ein einheitliches, schönes Ergebnis erzielen.

### Ihre Vorteile:

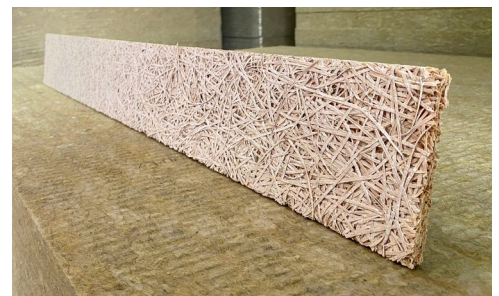
- Die werkseitige Verklebung von längs- und querseitigen Abdeckstreifen mit der Dämmplatte spart wertvolle Zeit am Bau
- Der Plattenkern wird passgenau ausgeklinkt, so dass ein bündiges Fugenbild ohne Versätze entsteht
- Geeignet für alle UNITEX Typ 2 Platten
- Für alle Dicken von 50 bis 300 mm
- Auch in Kombination mit Stufenfalz, Nut und Feder oder Fase erhältlich
- Die Abdeckstreifen sind bezüglich Oberfläche sowie eventuellen Anstrichen in allen RAL oder NCS Farbtönen der Platte angepasst



Ein Gewinn in Sachen Effizienz und Ästhetik.

## Lose, zum Verkleben auf der Baustelle

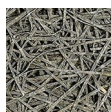
UNICEM Kanten-Abdeckstreifen zur bauseitigen Montage. Für die Verklebung der lose mitgelieferten Abdeckstreifen empfehlen wir die Verwendung eines PU-Klebers. Für Fragen kontaktieren Sie unsere technischen Verkaufsberater.



Sortiment	Art. Nr.	Produktname	Dicke mm	Format mm	Gewicht Streifen kg
	418 050	UNICEM Kanten-Abdeckstreifen 50 mm (lfm)	10	1000 × 50	0.25
	418 060	UNICEM Kanten-Abdeckstreifen 60 mm (lfm)	10	1000 × 60	0.30
	418 075	UNICEM Kanten-Abdeckstreifen 75 mm (lfm)	10	1000 × 75	0.37
	418 100	UNICEM Kanten-Abdeckstreifen 100 mm (lfm)	10	1000 × 100	0.50
	418 125	UNICEM Kanten-Abdeckstreifen 125 mm (lfm)	10	1000 × 125	0.62
	418 150	UNICEM Kanten-Abdeckstreifen 150 mm (lfm)	10	1000 × 150	0.75
	418 175	UNICEM Kanten-Abdeckstreifen 175 mm (lfm)	10	1000 × 175	0.87
	418 200	UNICEM Kanten-Abdeckstreifen 200 mm (lfm)	10	1000 × 200	1.00
	418 225	UNICEM Kanten-Abdeckstreifen 225 mm (lfm)	10	1000 × 225	1.23
	418 250	UNICEM Kanten-Abdeckstreifen 250 mm (lfm)	10	1000 × 250	1.46
	418 275	UNICEM Kanten-Abdeckstreifen 275 mm (lfm)	10	1000 × 275	1.69
	418 300	UNICEM Kanten-Abdeckstreifen 300 mm (lfm)	10	1000 × 300	1.92

### Oberflächen Anstriche UNITEX/Duro-S

#### Standard



Grauzement gebundene Holzwolle 2 mm

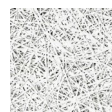
#### Optionen



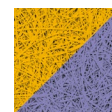
Oberfläche Weißzement 2 mm



Oberfläche Weißzement Superfein 1 mm



Anstrich 1x weiß gespritzt



Anstrich RAL/NCS gespritzt gemäß Preisgruppe PG1-4